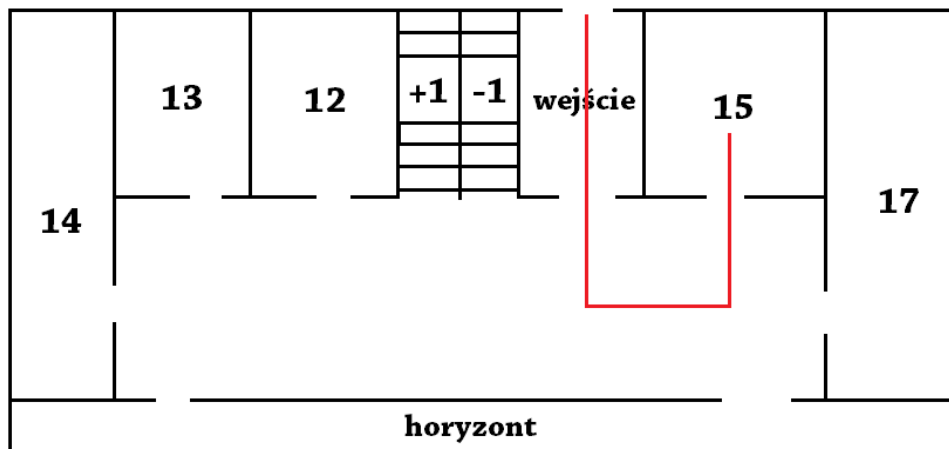


Przypominamy: udział w próbie generalnej jest obowiązkowy. Nieprzyjście na próbę w teatrze może spowodować usunięciem dziecka z choreografii przez nauczyciela.

Hip Hop I „Żyrafy” 05.06.2022r.

Wejście od tyłu teatru, garderoba nr 15



UKŁAD	PIRWSZA CZĘŚĆ	DRUGA CZĘŚĆ
Żyrafy	Pozycja V	
Finał		Pozycja IX

Żyrafy	Finał
<ul style="list-style-type: none">▪ Brązowe dresy (czyste, niedziurawe)▪ Bielizna ciemna - bez wzorków!▪ Podkoszulek – z żyrafą. Proszę aby podkoszulek nie był pomięty, brudny itp.▪ Brak biżuterii (kolczyki, łańcuszki, zegarki itp)▪ Włosy uczesane gładko w wysokiego kucyka (grzywka zaczesana), gumka w kolorze włosów.▪ Ciemne (czarne/brązowe) buty sportowe	<ul style="list-style-type: none">▪ Jak do “żyraf”

PROSZĘ ZABRAĆ KARTKI Z INFORMACJAMI DO TEATRU ABY WIEDZIELI PAŃSTWO CO ROBIĆ!

- **14:25** – przybycie do teatru i przejście do garderoby, proszę przebrać się w dresy (nie te na występ), podkoszulki (nie te w których występują), bluza na wypadek chłodu, buty sportowe
- **14:40** – zebranie z Panem Piotrem w garderobie, oprowadzenie po teatrze
- **15:05** – zbiórka na widowni, oczekiwanie na próbę
- **15:10 – 15:40** – próba: **Żyrafy**
- **15:40 – 16:55** – przerwa
- **16:55** – zbiórka na widowni, oczekiwanie na próbę
- **17:00 – 17:30** – próba: **Finał**
- **17:30** – proszę udać się do garderoby, ostatecznie przebrać dziecko do **Żyraf**
- **17:45** – rodzice opuszczają garderoby i udają do hollu przed wejście na widownię

Od 17:45 do końca spektaklu dzieci są pod opieką Pani Klaudii 696-794-191 (w garderobie, za kulisami albo na schodach na widowni).

Dzieci podczas prób pozostają pod opieką Rodziców / Opiekunów

UWAGA: PODCZAS PRZERWY W SPEKTAKLU NIE WOLNO WCHODZIĆ ZA KULISY ORAZ DO GARDERÓB. DZIECI ODBIERAMY PO ZAKOŃCZONYM PRZEDSTAWIENIU Z GARDEROBY WYŁĄCZNIE PO PODPISANIU LISTY OBECNOŚCI!!! (czytelny podpis).

UWAGA: przez cały dzień obowiązuje zakaz chodzenia przez scenę - rozprasza to dzieci, które mają próbę na scenie. Na drugą stronę sceny można przejść wkoło teatru korzystając z bocznych szklanych drzwi w prawym foyer przechodząc na tył teatru. Prosimy nie chodzić przez tymczasową ekspozycję muzealną przez „prawą kieszeń”.

Zostajemy do końca na finał na rozdanie upominków. **Niezależnie od ilości dni, w których dzieci występują otrzymują jeden prezent! (Prezenty mogą różnić się między grupami.)**

kontakt: EKOLAND - P. Piotr 503 - 473 - 555

pracownicy teatru (np. Pani/Pan na recepcji) nie posiadają informacji nt naszego wydarzenia

Wersja dokumentu z 26.05.2022r. Uprzejmie prosimy o weryfikację pobranej wersji na 24h przed spektaklem. Prosimy o sprawdzenie czy czytają Państwo informacje dla odpowiedniej klasy bądź grupy (szczególnie grupy i klasy baletowe!).