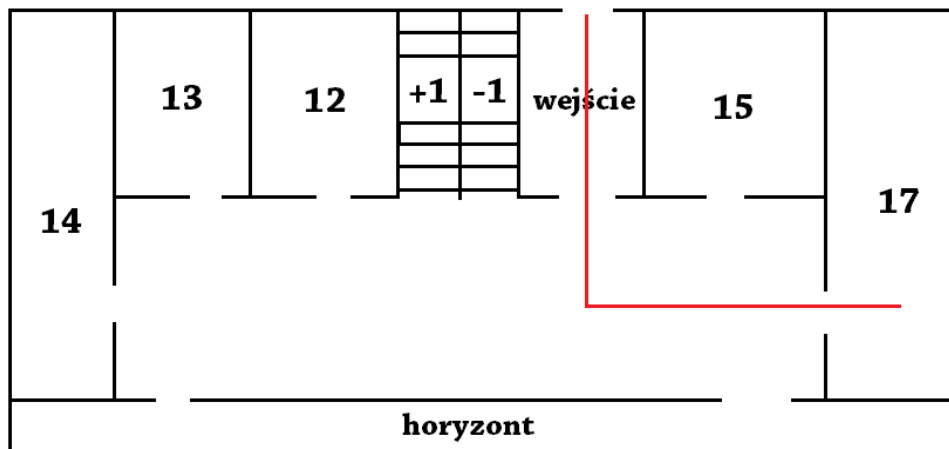


Przypominamy: udział w próbie generalnej jest obowiązkowy. Nieprzyjście na próbę w teatrze może spowodować usunięciem dziecka z choreografii przez nauczyciela.

Akrobatyka III „Hakuna Matata” 05.06.2022r.

Wejście od tyłu teatru, garderoba nr 17



UKŁAD	PIRWSZA CZĘŚĆ	DRUGA CZĘŚĆ
Hakuna matata		Pozycja I
Finał		Pozycja IX

Hakuna matata	Finał
<ul style="list-style-type: none"> ▪ Czarne legginsy (czyste, niedziurawe) ▪ Bielizna ciemna - bez wzorków! Top sportowy pod podkoszulek ▪ Podkoszulek – z Timonem lub Pumbą. Proszę aby podkoszulek nie był pomięty, brudny itp. ▪ Brak biżuterii (kolczyki, łańcuszki, zegarki itp) ▪ Włosy uczesane gładko w wysokiego kucyka (grzywka zaczesana), gumka w kolorze włosów ▪ Bezpalcówki lub ich brak (ustalone z Panem Kamilem na ostatnich zajęciach). 	<ul style="list-style-type: none"> ▪ Jak do “Hakuna matata”

PROSZĘ ZABRAĆ KARTKI Z INFORMACJAMI DO TEATRU ABY WIEDZIELI PAŃSTWO CO ROBIĆ!

- **12:20** – przybycie do teatru i przejście do garderoby, proszę przebrać się w dres/leginsy (nie te na występ), podkoszulki (nie te w których występują), bluza na wypadek chłodu
- **12:40** – zbiórka na widowni, oczekiwanie na próbę
- **12:45 – 13:10** – próba: **Hakuna matata**
- **13:10** – od razu po próbie proszę przejść pod prawą szatnię wierzchnią (koło wejścia głównego do teatru) na makijaż
- **13:10 – 14:40** – **facepainting**
- **14:40 – 16:55** – przerwa
- **16:55** – zbiórka na widowni, oczekiwanie na próbę
- **17:00 – 17:30** – próba: **Finał**
- **17:30** – proszę udać się do garderoby, ostatecznie przebrać dziecko do **Hakuna matata**
- **17:45** – rodzice opuszczają garderoby i udają do hollu przed wejście na widownię

Od 17:45 do końca spektaklu dzieci są pod opieką Pana Kamila 516-231-805 (w garderobie, za kulisami albo na schodach na widowni).

Dzieci podczas prób pozostają pod opieką Rodziców / Opiekunów

UWAGA: PODCZAS PRZERWY W SPEKTAKLU NIE WOLNO WCHODZIĆ ZA KULISY ORAZ DO GARDERÓB. DZIECI ODBIERAMY PO ZAKOŃCZONYM PRZEDSTAWIENIU Z GARDEROBY WYŁĄCZNIE PO PODPISANIU LISTY OBECNOŚCI!!! (czytelny podpis).

UWAGA: przez cały dzień obowiązuje zakaz chodzenia przez scenę - rozprasza to dzieci, które mają próbę na scenie. Na drugą stronę sceny można przejść wkoło teatru korzystając z bocznych szklanych drzwi w prawym foyer przechodząc na tył teatru. Prosimy nie chodzić przez tymczasową ekspozycję muzealną przez „prawą kieszeń”.

Zostajemy do końca na finał na rozdanie upominków. **Niezależnie od ilości dni, w których dzieci występują otrzymują jeden prezent! (Prezenty mogą różnić się między grupami.)**

kontakt: EKOLAND - P. Piotr 503 - 473 - 555

Pracownicy teatru (np Pani/Pan na recepcji) nie posiadają informacji nt naszego wydarzenia

Wersja dokumentu z 26.05.2022r. Uprzejmie prosimy o weryfikację pobranej wersji na 24h przed spektaklem. Prosimy o sprawdzenie czy czytają Państwo informacje dla odpowiedniej klasy bądź grupy (szczególnie grupy i klasy baletowe!).